



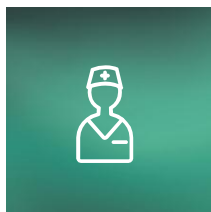
Социальный эффект от внедрения Региональной медицинской информационной системы

Начальник отдела информатизации Департамента
здравоохранения Томской области
Козлова Софья Александровна



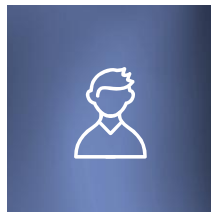


ПРЕИМУЩЕСТВА ОТ ВНЕДРЕНИЯ:



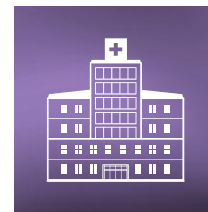
Для врачей:

- **наличие ЭМК пациента** с максимально полным объемом информации повышает качество оказываемой мед. помощи;
- **возможность просмотра всех медицинских записей пациента** внесенных в любой МО региона;
- **возможность трудиться более результативно**, в качественно новой, бесконфликтной, технологичной среде.



Для пациентов:

- повышение **доступности** мед. помощи;
- повышения **качества** медицинского обслуживания;
- повышение **комфортности** при получении медицинской помощи.



Для департамента здравоохранения региона:

- повышение эффективности использования ресурсов здравоохранения региона;
- организация системного, обоснованного, эффективного взаимодействия учреждений в интересах пациентов;
- возможность получения любой аналитической и статистической отчетности в разрезе как отдельно взятых МО, так и региона в целом.

НОВЫЕ ВОЗМОЖНОСТИ ДЛЯ ПАЦИЕНТА



КЛЮЧЕВЫЕ ОСОБЕННОСТИ РЕАЛИЗАЦИИ ДЛЯ МЕДИЦИНСКОГО ПЕРСОНАЛА МО:



Юридически значимый электронный документооборот:

- Единый стандарт оформления документов для всех ЛПУ, работающих в МИС
- Системный контроль своевременности и полноты заполнения медицинской документации



Поддержка принятия врачебных решений:

- на основе медицинских стандартов
- на основе блока дифференциальной диагностики заболеваний



Поддержка лечебно-диагностического процесса:

- Оперативный доступ к результатам лабораторным исследованиям и параклинической диагностики за любой период
- Контроль своевременности проведения диагностических исследований



РЕШАЕМЫЕ ЗАДАЧИ, КЛЮЧЕВЫЕ ОСОБЕННОСТИ РЕАЛИЗАЦИИ



Оценка эффективности лечебно-профилактической, административно- хозяйственной и финансовой деятельности работы МО

- затраты на лекарственные средства
- затраты на лабораторные и диагностические исследования
- время персонала на работу с документами и т.д.



Изменение существующих бизнес-процессов МО на основе анализа деятельности

Эффективное использование ресурсов учреждения



Оптимизация работы учреждения

- Обеспечение гибкого управления пациентопотоком в МО
- Развитие работы, направленной на профилактику заболеваемости.

ИТОГИ ВНЕДРЕНИЯ



ОКОЛО
3500 СОТРУДНИКОВ
ОБУЧЕНО
по состоянию на 01.01.2015



151 816 ЗАПИСЕЙ
В НЕДЕЛЮ
через МИС



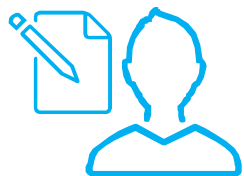
74% лпу
подключены и работают в МИС



116 675 ОБРАЩЕНИЙ
В НЕДЕЛЮ



77% ЗАПИСЕЙ ОБРАБАТЫВАЮТСЯ
ЧЕРЕЗ МИС



Всего в МИС с 01.06.2013 создано
записей на первичный прием к врачу

5 702 649

ЧЕРЕЗ ИНТЕРНЕТ **281 869**

каждый пациент в области уже 5 раз записан через МИС!



220 045 ГОСПИТАЛИЗИРОВАННЫХ
ПАЦИЕНТА
с 01.06.2013



2 884 ЛИСТОВ
НЕТРУДОСПОСОБНОСТИ
выписываются через МИС еженедельно



СПАСИБО ЗА ВНИМАНИЕ

